

# Kreativität und Innovation durch Vernetzung

**Praxiserprobung:  
Das Fallbeispiel CompeDent**

## **4. NETZWERKER-WORKSHOP**

**18. November 2010, Frankfurt  
Dr. Cornelia Boberski, innoturn**

[www.kreanets.com](http://www.kreanets.com)

# Agenda

## ☞ Einleitung

## ☞ Was wurde bisher erarbeitet ?

☞ 1. Soziale Netzwerkanalyse

☞ 2. Demographie

☞ 3. Netzwerkorganisation

☞ 4. Rechtsnormen

☞ 5. Strategie-Beratung

☞ 6. IT-Beratung

☞ 7. Mikropolitik

## ☞ Nächste Schritte

## Analyse -Tools

(Fragebogen, Interview)

(Fragebogen)

(Fragebogen)

(Interview)

(Coaching)

(Softwareauswahl, Beratung)

(Fragebogen)

## Unternehmensberatung

- Hierarchische Weisungsstrukturen
- Wettbewerb und Kundenbeziehungen klar definiert
- Einheitlicher Kommunikationskodex

## Netzwerkberatung

- Verhandlung, Vertrauen, Engagement
- Wettbewerb und Kundenbeziehungen pro Mitglied und für das Netzwerk unterschiedlich
- Verschiedenen Unternehmenskulturen

# Netzwerkberatung - Zielgruppe

- Vernetzung von kleinen und mittleren Unternehmen (KMUs)

Ziel: Kostenreduzierung, gemeinsame Ressourcennutzung, Erfahrungsaustausch

- Politisch initiierte Stärkung der Regionen durch Innovationsunterstützungen (Region, Länder, Bund, EU)  
Cluster – Förderungen durch Steuergelder!

**Ziel:** Schaffung und Sicherung von Arbeitsplätze in der Region

# Praxiserprobung mit CompeDent



Erstkontakt durch online Befragung der krea-nets  
zu eines der Mitglieder in CompeDent in 2009



**Unternehmensverbund  
selbstständiger,  
deutscher Dentallabore  
mit Sitz in Coburg**



## Kurzprofil CompeDent

<b>Name</b>	CompeDent Zähne zum Anbeißen GmbH & Co.KG www.compedent.de
<b>Zweck</b>	Stärkung der Teilnehmer durch gemeinsame Projekte zu Marketingstrategien, digitale Fertigung und einheitlichen Qualitätsstandards
<b>Rechtsform</b>	Persönlich haftende Gesellschafterin CompeDent Beteiligungsgesellschaft mbH
<b>Gremien</b>	<u>Aufsichtsrat</u> , Gesellschafterversammlung, Geschäftsführung
<b>Gründungsjahr</b>	1999
<b>Projektanzahl</b>	30-40
<b>Finanzierung</b>	durch Mitgliedsbeiträge, keine Fördermittel

# Forschungsnetzwerk krea-nets



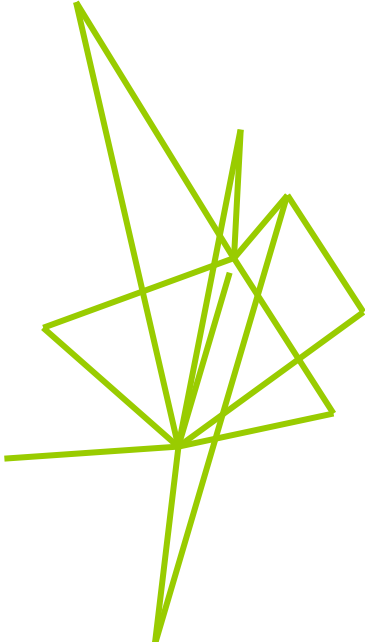
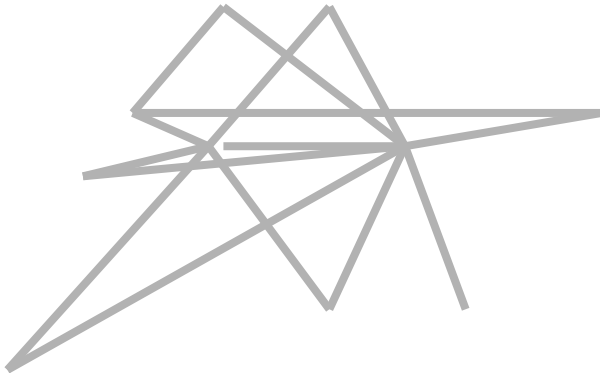
# Kurzprofil krea-nets



<b>Name</b>	krea.nets = Kreativität und Innovation durch Vernetzung <a href="http://www.kreanets.com">www.kreanets.com</a>
<b>Zweck</b>	Forschung und Entwicklung von Beratertools zur Stärkung von KMU Netzwerken durch Innovation
<b>Rechtsform</b>	Arbeitsgemeinschaft von Konsortialpartnern und Forschungs- und Entwicklungspartnern im Unterauftrag
<b>Gremien</b>	Workshops und Arbeitsgruppentreffen
<b>Laufzeit</b>	2009 - 2011
<b>Projektanzahl</b>	4 Arbeitsgruppen
<b>Finanzierung</b>	Fördermittel: BMBF (Deutschland)



# Zwei Netzwerke begegnen sich



# Ziel des Erprobungsprojektes

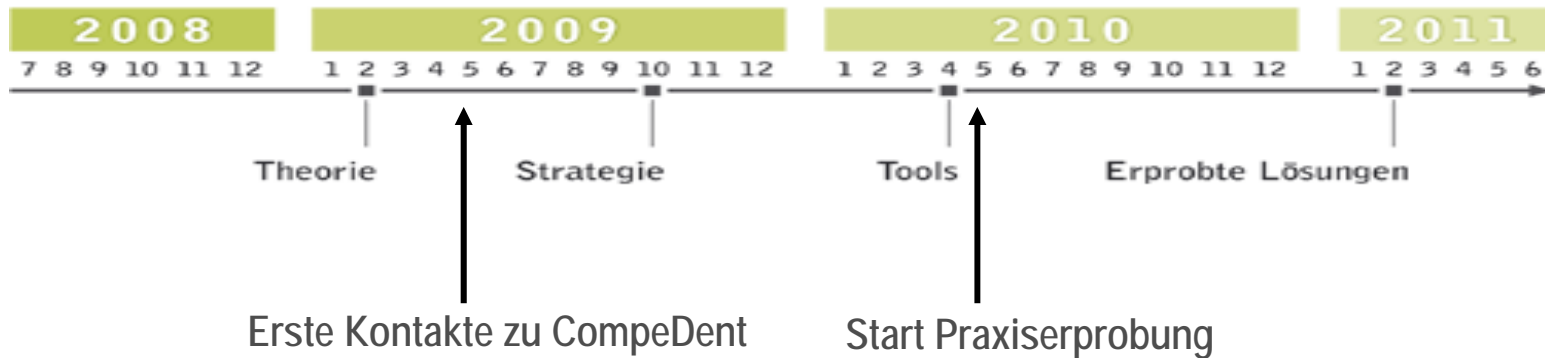
## Stärkung der Mitgliedsunternehmen in dem Netzwerk CompeDent

- um durch Innovationen  
Wettbewerbsfähigkeit und Gewinn  
sicherzustellen
- zur Sicherung und Schaffung von  
Arbeitsplätzen in KMUs
- Anwendung von Beratungs-Tools zur  
Netzwerkanalyse und Netzwerkberatung

# Praxiserprobung mit CompeDent



## Was wurde bereits bearbeitet ?



# 1. Soziale Netzwerkanalyse SNA

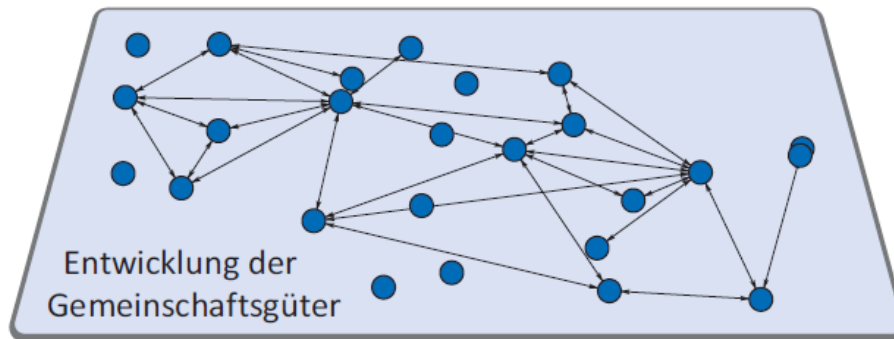


## Problemstellung:

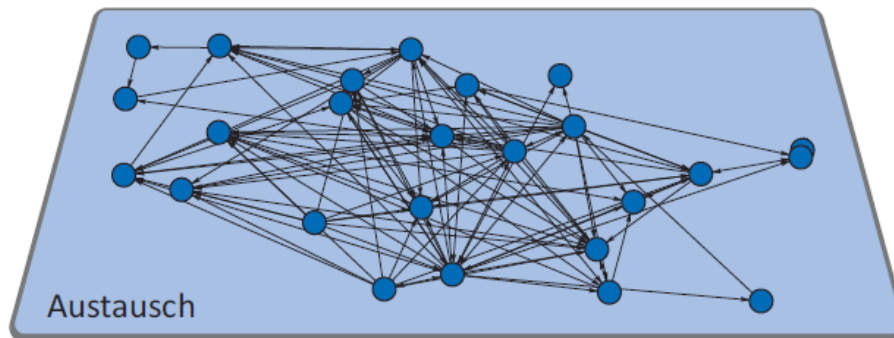
- **Wie ist das Netzwerk aufgebaut?**
- **Wie erfolgt die Zusammenarbeit ?**
- **Welche nächsten Schritte zur Weiterentwicklung des Netzwerkes CompeDent können aus dieser Bestandsaufnahme abgeleitet werden?**

# 1. Soziale Netzwerkanalyse SNA

Vernetzung innerhalb zweier Aktivitätsebene



*Nutzen der Gemeinschaftsgüter*

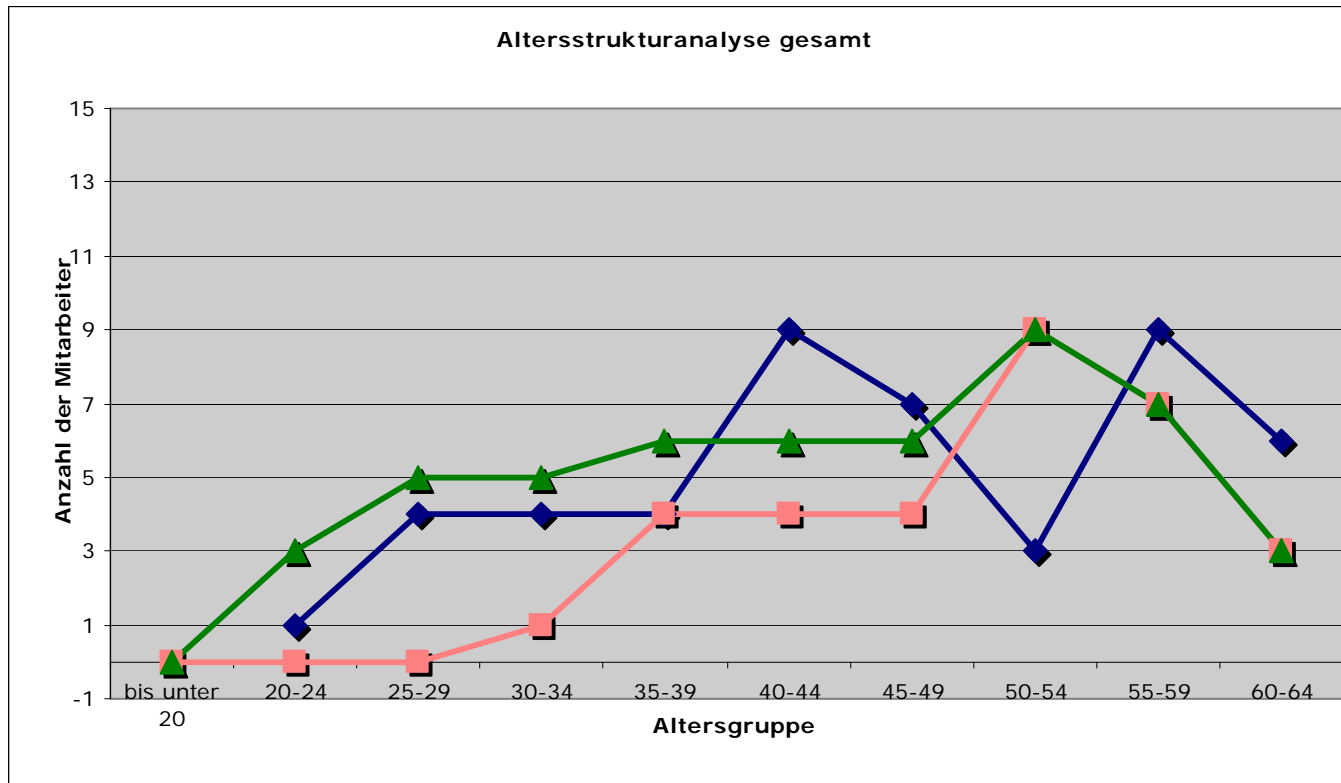


*Innovation*

**Kooperationsgewinn durch Netzwerküter: Wer sich bei der Entwicklung von Netzwerkütern engagiert, kann diese besser nutzen.**

- **CompeDent ist ein erfolgreiches Netzwerk, das Chancen hat zur Produktion privater als auch gemeinschaftlicher Güter.**
- **Die SNA hat sichtbar gemessen, dass die Höhe des Nutzens an die Art des Engagements gekoppelt ist.**
- **Die Entwicklung gemeinschaftlich nutzbarer Güter (Netzwerküter) z.B. Homepage, Qualitätsmanagement, produktionsunterstützende Software zeichnet CompeDent gegenüber anderen Netzwerken aus – CompeDent ist „Benchmark“.**
- **Aber:**  
**Negative Aufwand -Nutzen - Relation für einzelne Mitglieder.**

## 2. Demographie



**Blaue Kurve:** IST Zustand Laborinhaber

**Rote Kurve:** IST Zustand hochgerechnet auf 10 Jahre unter der Voraussetzung, dass sich nichts ändert. Gruppe schrumpft dann um 18 Personen

**Grüne Kurve:** SOLL- Zustand bei gleichbleibender Personenzahl

## Fazit Demographie

- **Führungsebene der Laborinhaber zeigt ausgeglichene Alterstruktur .**
- **Know-How der Mitarbeiter und die strategische Ausrichtung des CD-Netzwerkes sollten Ideen zu gemeinsamen Personalpools für Austausch, Nachwuchsförderung, Personalanpassungen geben**

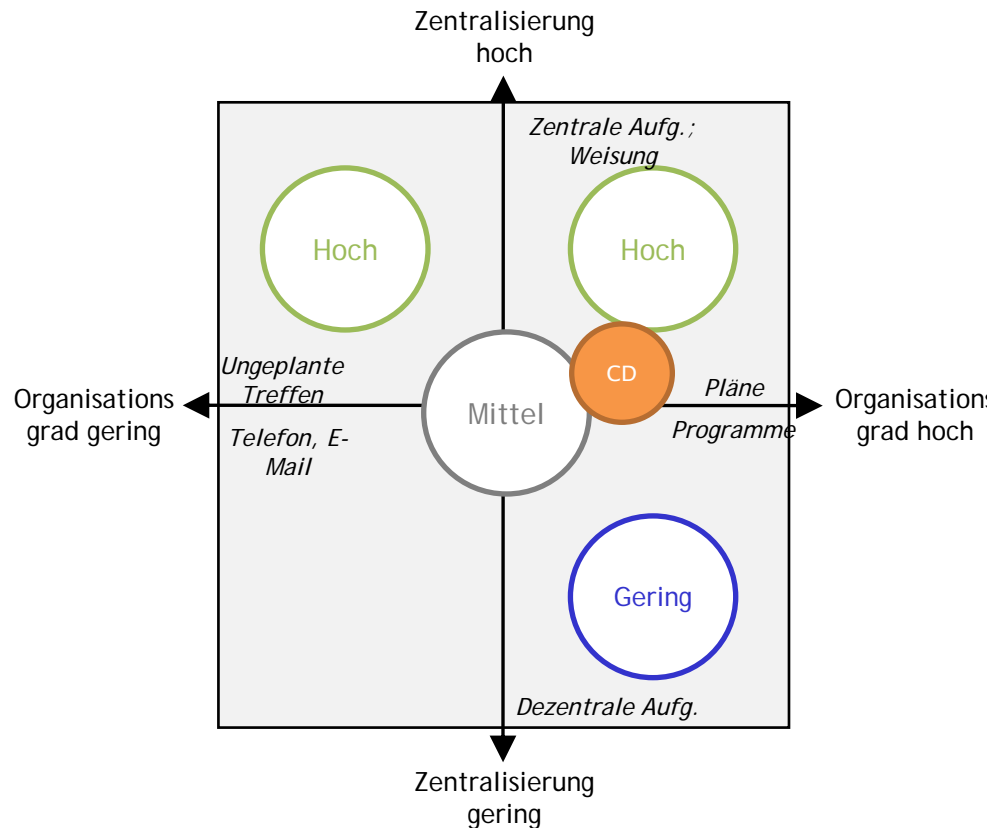


## 3. Netzwerkorganisation

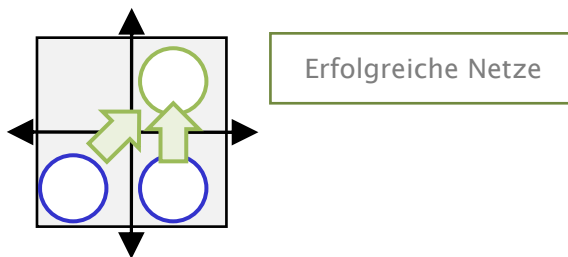
Vergleich mit den Ergebnissen der Universität Mannheim durch Befragung von 232 Netzwerken

- Netzwerke, die tendenziell Organisationen ähneln, bringen mehr Produkt- und Prozessinnovationen hervor
- Je höher der Organisationsgrad von Netzwerken, desto innovativer

# Wie zentralisiert ist CD - Netzwerk?



- Netzwerk weist Geschäftsführung auf → Indikator für Zentralisierung
- Geschäftsführung hat geringe Entscheidungsbefugnis, weshalb nicht von starker Zentralisierung gesprochen werden kann (Entscheidungen werden von der Gesellschafterversammlung getroffen).
- Empfehlung: Moderierte Diskussion innerhalb des Netzwerks verstärken. Ziel: mehr Einfluss zentralisieren.



# Fazit Netzwerkorganisation

- **CD ist gut aufgestellt, um mit der vorhandenen Organisationsstruktur Innovationen hervorzubringen**
- **Empfehlung: Moderierte Diskussion innerhalb des Netzwerks verstärken mit dem Ziel, mehr Einfluss zu zentralisieren.**
- **Empfehlung: Aktiv die Kommunikation zwischen den Arbeitsgruppen fördern und Strukturen/ Regeln für Abstimmung schaffen.**

## 4. Rechtsnormen

### Problemstellung:

**Auf europäischer Ebene findet Intensivierung der Rechtsnormen statt, die von Unternehmen als bürokratische Belastung wahrgenommen wird.**

**Wie helfen Netzwerkzusammenschlüsse die Mehrbelastung zu minimieren ?**

## 4. Rechtsnormen - CompeDent



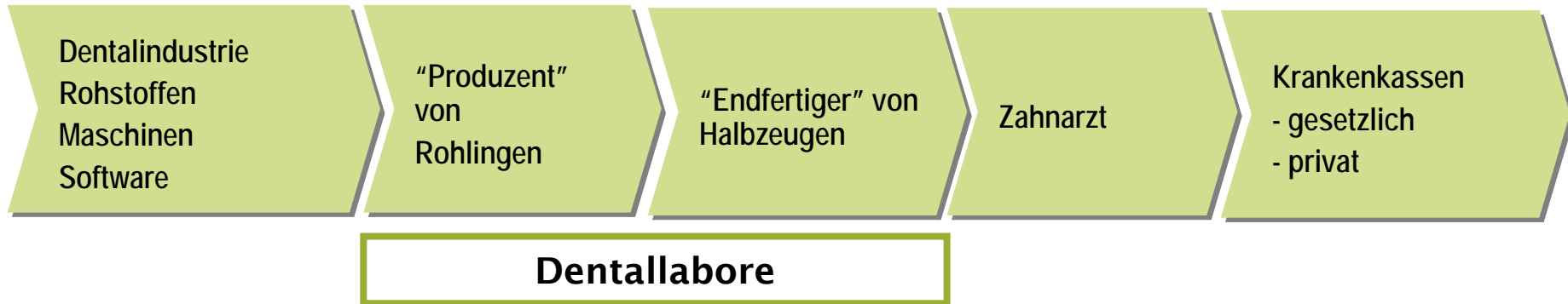
	<b>Netzwerk CompeDent</b>	<b>Einzelfirma</b>
<b>Organisation</b>	Eine Person, die sich mit den Inhalten und den Gegebenheiten v. Dentallabors auskennt Schulungen, Audit –Vorbereitungen, Aktualisierungen gesetzliche Anpassungen, Ausbildung v. Qualitäts-Management (QM)- Beauftragten, Pflege des QM Handbuches und Daten im Intranet	Qualitäts- Management (QM) Verantwortlicher zuständig für die Einhaltung der Qualität
<b>Kosten</b>	Kosten werden über den Mitgliedsbeitrag gedeckt geteilt durch Mitglieder	Kosten für Mitarbeiter 100 %
<b>Erfahrungsaustausch</b>	Mitglieder teilen Erfahrungen	Kein Austausch
<b>Aktualität</b>	Gesetzesänderungen werden verfolgt, bewertet und in das Intranet zur Verfügung gestellt mit dem Hinweis was sich wo geändert hat	Aktualisierungsservice muss selbstständig geleistet werden.
<b>Kommunikation</b>	Schulungen und Nutzung des Internetportals QM-Experte	Eigenes System zur Datenverwaltung aufbauen

# Rechtsnormen

## Fazit:

- CD ist gut aufgestellt, um mit der vorhandenen Organisationsstruktur die Einhaltung der Rechtsnormen zu gewährleisten und externe Audits und Zertifizierungen erfolgreich zu bestehen. CD ist „Benchmark“
- Durch die **Zentralisierung** dieser Aufgabe wird eine fachlich kompetente Lösung angeboten, die durch den Zusammenschluss im Netzwerk möglich ist. (z.B. Kostenersparnis durch Aufteilung von Kosten einer Person auf 28 Mitglieder)
- 2/3 der Betriebe sind zertifiziert (Nutzen erhöhen!!)  
Zertifizierung wird für alle Betriebe angestrebt.

## Wertschöpfungskette CD – Zukunft ?



### Entwicklung von Optionen – Zielüberprüfung

- **Option 1 “föderale Investitionen” (privater Nutzen hoch)**
- **Option 2 „Gemeinschaftsinvestition“ (Netzwerküter)**
- **Option 3 „Ausstiegsszenario“**

## 6. IT-Beratung



**1. Webbasierte Möglichkeit zur individuellen Gestaltung von Fragebögen (Ab- / Umfragen)**



**2. Webbasierte Möglichkeit zur Bekanntmachung von Produktionskapazitäten (Dashboard)**

**3. Einführung eines Kollaborationstools (geplant)**



## 7. Mikropolitik

- **Wie werden Entscheidungen im Netzwerk getroffen?**
- **Welche Rolle spielen formelle und informelle Kommunikation?**
- **Welche Beziehung haben die Teilnehmer zum Netzwerk?**

**Zielgruppe der Befragung:**

**Repräsentanten/Vertreter der in der in das Netzwerk eingebundenen Unternehmen**

**Tool:**

**Papierversionen und Online-Fragebogen**

# Nächste Schritte



Identifizierte Erprobungsprojekte		Ansatz	Projekt krea-nets
5. Strategie - Beratung Mögliche Rollenaufspaltung in „Produzenten“ und „Endverarbeiter“	➡	Geschäftsmodell zum möglichen Interessensausgleich zwischen „Endfertiger“ und „Produzenten“	Durchführung Erprobungsprojekt: Boberski
6. IT Beratung Wunschziel: Strategische Vernetzung von Fertigungskapazitäten Transparenz im Netzwerk verfügbarer Kapazitäten; Techniken und Lieferzeiten	➡	Web-basierte „Technologiedatei“ mit geographischer Darstellung der Produktionsstandorte	IT: Borchert
6. IT - Beratung Projektgruppenarbeit: persönliche Treffen sehr aufwändig, Telefonkonferenzen aber oft unzureichend	➡	Web-Konferenzsystem für gemeinsame Dateibearbeitung und Videokonferenzen(?)	IT: Borchert
7. Mikropolitik Wie werden Entscheidungen im Netzwerk getroffen (auch informelles Vorgehen)	➡  ➡	Anfangserhebung zeigt persönliche Entscheidungswege.  Begleitung der Softwareeinführung kann die Akzeptanz der Software erhöhen	Mikropolitik: Erhebungsbogen verteilt. Auswertung in Vorbereitung Staar  Mikropolitik: Begleitung Softwareeinführung IT Staar

# Ansprechpartner / in



*Innoturn*  
Dr. Cornelia Boberski  
Unter den Eichen 2  
65779 Kelkheim

Tel + 49 6195 975 8358  
Fax + 49 6195 975 8338  
Mobil + 49 171 281 0161  
E-Mail [cornelia.boberski@innoturn.de](mailto:cornelia.boberski@innoturn.de)  
Web [www.innoturn.de](http://www.innoturn.de)

CompeDent GmbH & Co. KG  
Rüdiger Feibel  
Leopoldstrasse 36  
96 450 Coburg

Tel + 49 9561 7958-40  
Fax + 49 9561 7958-44  
Mobil + 49 170 3 822 922  
E-Mail [feibel@compedent.de](mailto:feibel@compedent.de)  
Web [www.compedent.de](http://www.compedent.de)

# BMBF-Forschungsprogramm



**Arbeiten - Lernen - Kompetenzen entwickeln:**  
„Innovationsfähigkeit in einer modernen Arbeitswelt“ und  
"Innovationen mit Dienstleistungen"



**Vielen Dank für  
Ihre Aufmerksamkeit !**

